

EXCURSIÓN AL MONASTERIO
DEL ESCORIAL
ADAMUC 24 Y 31 DE MAYO 2019





Llegada



Esperando el turno



Así no se hace larga la espera



Estos ya buscaron el “fresquito”



Mientras, el otro grupo...



...iniziando la visita



En el Patio de los Reyes





Biblioteca

- *Salón Principal* (además de *Salón de los Frescos*).
- Mide 54 metros de largo, 9 de ancho y 10 de alto, siendo lo más impresionante, al menos visualmente, la [bóveda de cañón](#) que corona la sala.
- Esta bóveda se halla dividida en 7 zonas, cada una de las cuales está ornamentada con pinturas al fresco que representan las siete artes liberales: el [Trivium](#) (Gramática, Retórica y Dialéctica) y el [Quadrivium](#) (Aritmética, Música, Geometría y Astrología). Cada una de las artes está representada por una figura alegórica de la disciplina, dos historias relacionadas con ella, una a cada lado (habitualmente sacadas de la mitología, la historia clásica, la Biblia y la historia sagrada). Estas historias se complementan con cuatro sabios, nuevamente una mitad a un lado y otra mitad al otro, representativos de cada arte. Por último, en los frontispicios testeros se hallan representadas la Filosofía (al norte, representando al saber adquirido) y la Teología (al sur, representando el saber revelado).
- Esta decoración fue pintada por [Pellegrino Tibaldi](#), en estilo renacentista [manierista](#), siguiendo el programa iconográfico del Padre [José de Sigüenza](#).



Salas del Palacio de los Borbones





Antigua cocina (hoy taquillas)



Jardines de los Frailes





Basílica













Frescos de la escalera principal





Claustro



Salas capitulares



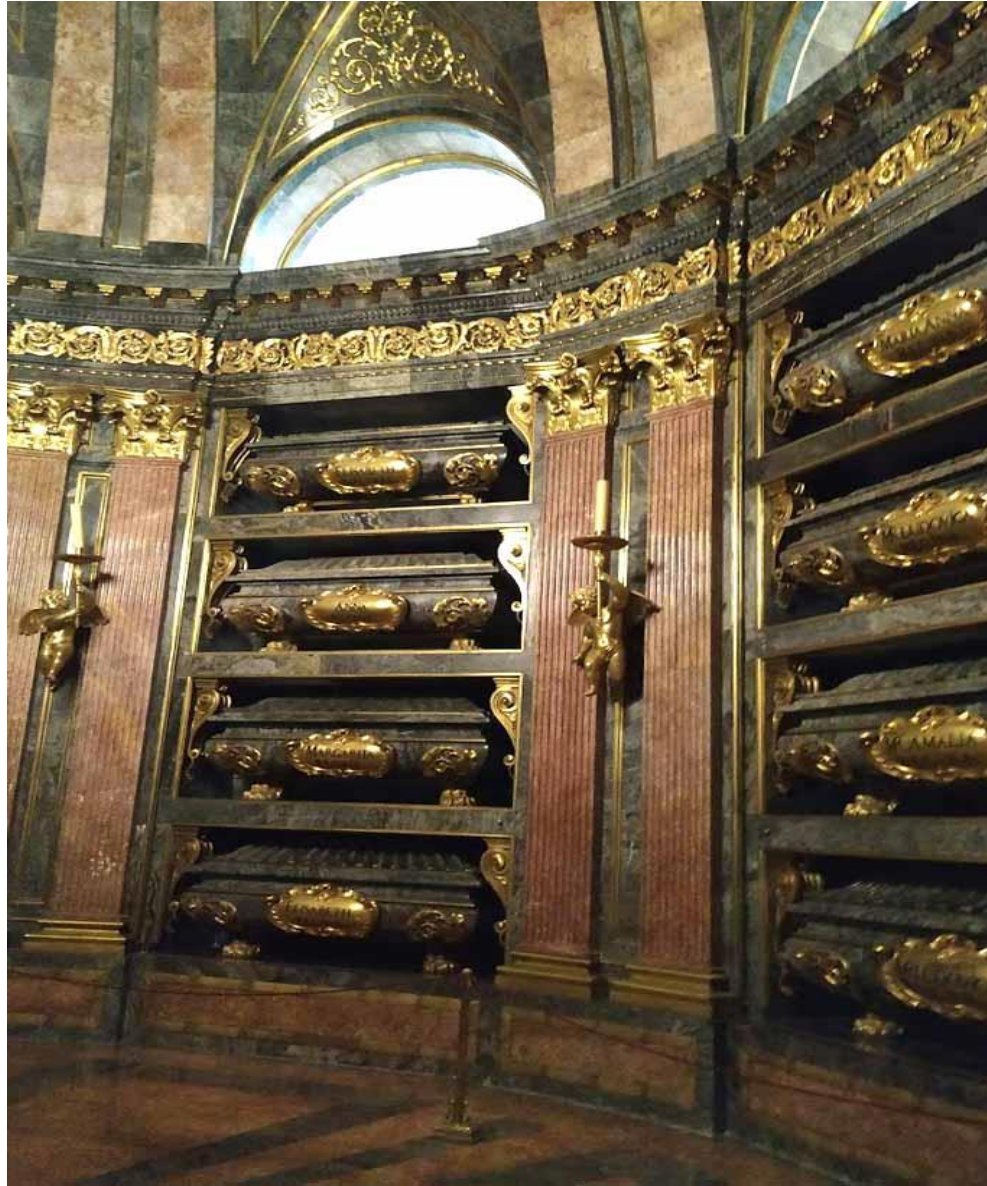
El martirio de San Mauricio.- El Greco

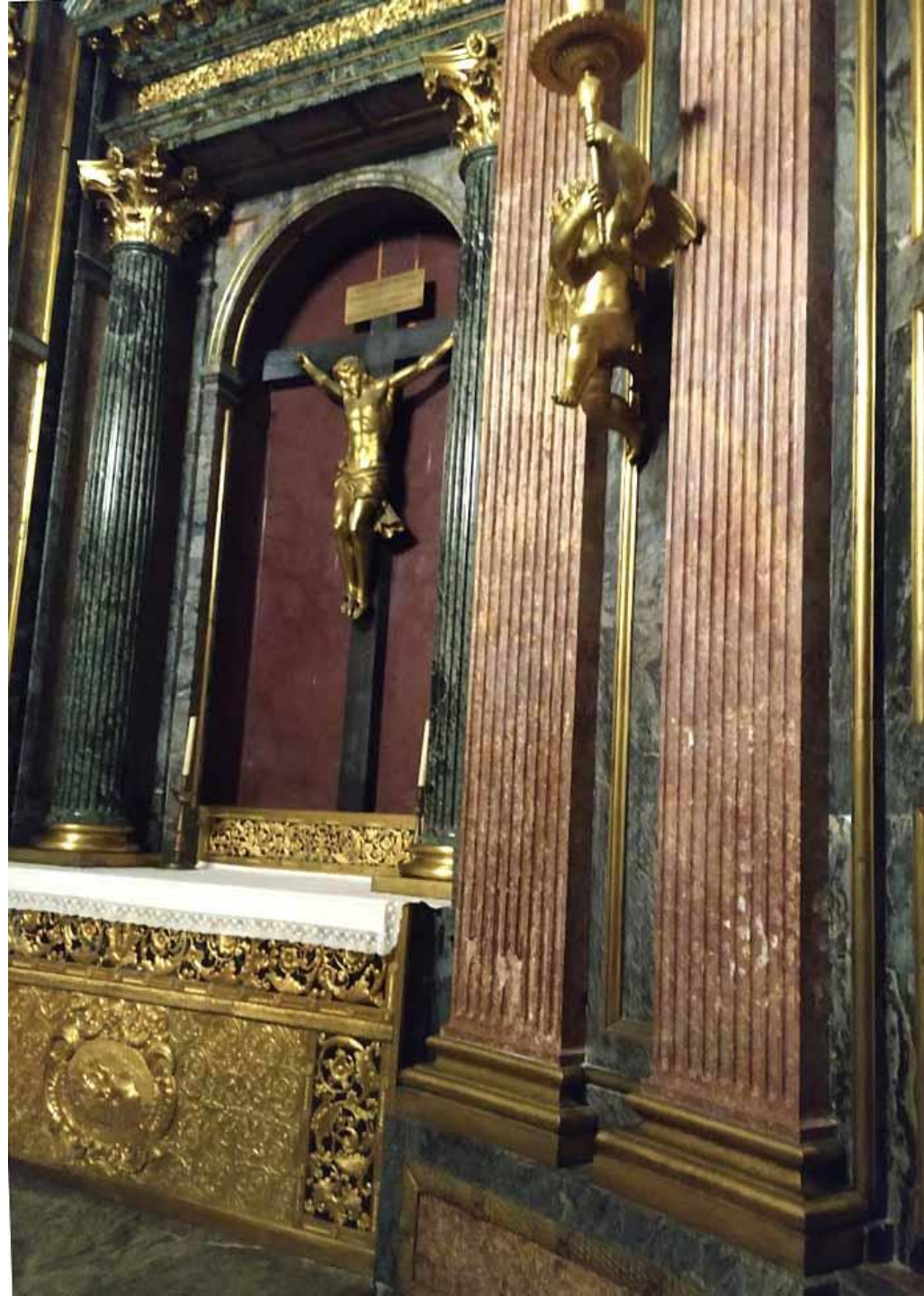


Panteón de Infantes



Panteón de los Reyes





Todo depende del cristal...



A comer. Buen sitio y buena comida



Una de las agraciadas...



...y la otra (¡suertudas!)



Suben a la Silla de Felipe II







Las vistas



Aquí subieron menos. ¡Mucho calor!



Así que otras optaron por el cafelito



Ya de vuelta





F I N

